

# 2017

НИЗКОВОЛЬТНЫЕ КОМПЛЕКТНЫЕ  
УСТРОЙСТВА

ЯЩИКИ СИЛОВЫЕ

БЕЗ СБОЕВ. НАДЕЖНО И ЭФФЕКТИВНО

ПРОИЗВОДСТВО  
ЭЛЕКТРОТЕХНИЧЕСКОГО  
ОБОРУДОВАНИЯ



2017/18



## МАСТЕР-КАТАЛОГ

Надёжные компоненты и наш многолетний опыт в области конструирования низковольтных комплектных устройств и систем автоматики, позволяют обеспечивать стабильную работу наших изделий и гарантию производителя до 2-х лет.



[www.z-energo.com](http://www.z-energo.com)  
7 343 384-76-76

## ОПИСАНИЕ

Ящички силовые предназначены для нечастых включений, отключений и защиты электрооборудования от коротких замыканий и токов перегрузки в трехфазных электрических сетях переменного тока напряжением 400 В частотой 50 Гц.

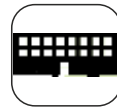
## ОБЛАСТЬ ПРИМЕНЕНИЯ



для механизмов



производственные  
сооружения




административные  
здания



сельское  
хозяйство

## ФУНКЦИОНАЛЬНЫЕ ХАРАКТЕРИСТИКИ

Параметры	ЯРВ	ЯВЗ
Номинальный ток, А	от 10 до 630	
Номинальное напряжение силовой цепи, В	400	
Степень защиты	IP 31	IP 54
Климатическое исполнение	У3	У2
Диапазон рабочих температур, С	-40...+40	
Основной производитель комплектующих		
Ввод и вывод кабеля сверху/снизу	■	■
Количество вводных и отходящих линий	1	1
Защита от перегрузок и токов короткого замыкания	■	■
Возможность отключения под нагрузкой	■	■
Используемые плавкие предохранители	ПН-2	

## ПРЕИМУЩЕСТВА



высококачественное  
наружное покрытие



полиуретановый  
уплотнитель



устройство  
блокировки дверцы



съемная рукоятка



ремонтпригодность и  
доступность комплектующих



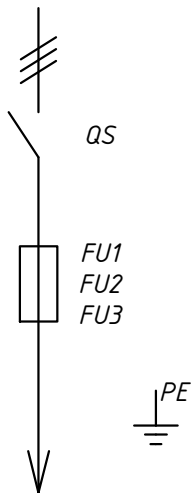
удобство в подключении  
вводных кабелей



# ЯРВ-31

## Данные для заказа

Наименование	Номинальный ток вводного аппарата, А	Ток плавкой вставки, А	Степень защиты	Артикул
ЯРВ-31/10-УЗ IP31	100	10	IP31	NY-19.151.101.10
ЯРВ-31/16-УЗ IP31		16	IP31	NY-19.151.101.16
ЯРВ-31/20-УЗ IP31		20	IP31	NY-19.151.101.20
ЯРВ-31/25-УЗ IP31		25	IP31	NY-19.151.101.25
ЯРВ-31/32-УЗ IP31		32	IP31	NY-19.151.101.32
ЯРВ-31/40-УЗ IP31		40	IP31	NY-19.151.101.40
ЯРВ-31/50-УЗ IP31		50	IP31	NY-19.151.101.50
ЯРВ-31/63-УЗ IP31		63	IP31	NY-19.151.101.63
ЯРВ-31/80-УЗ IP31		80	IP31	NY-19.151.101.80
ЯРВ-31/100-УЗ IP31		100	IP31	NY-19.151.101.100



### ПЕРЕЧЕНЬ ЭЛЕМЕНТОВ

Позиция обозначение	Наименование	Кол.
QS	Рубильник	1
FU1-FU3	Предохранитель	3

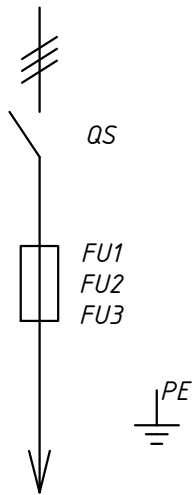
## ЯРВ-31/XX-XX XX

					Лит.	Масса	Масштаб
Изм	Лист	№ докум.	Погн.	Дата			
Разраб.					Ящик с рубильником ЯРВ-31		
Пров.							
Т.контр.					Лист	Листов	
Н.контр.					ООО "Завод Энергия" г.Екатеринбург		
Утв.							

# ЯРВ-32

## Данные для заказа

Наименование	Номинальный ток вводного аппарата, А	Ток плавкой вставки, А	Степень защиты	Артикул
ЯРВ-32/40-У3 IP31	250	40	IP31	NY-19.151.201.40
ЯРВ-32/50-У3 IP31		50	IP31	NY-19.151.201.50
ЯРВ-32/63-У3 IP31		63	IP31	NY-19.151.201.63
ЯРВ-32/80-У3 IP31		80	IP31	NY-19.151.201.80
ЯРВ-32/100-У3 IP31		100	IP31	NY-19.151.201.100
ЯРВ-32/125-У3 IP31		125	IP31	NY-19.151.201.125
ЯРВ-32/160-У3 IP31		160	IP31	NY-19.151.201.160
ЯРВ-32/200-У3 IP31		200	IP31	NY-19.151.201.200
ЯРВ-32/250-У3 IP31		250	IP31	NY-19.151.201.250



### ПЕРЕЧЕНЬ ЭЛЕМЕНТОВ

Позиция обозначение	Наименование	Кол.
QS	Рубильник	1
FU1-FU3	Предохранитель	3

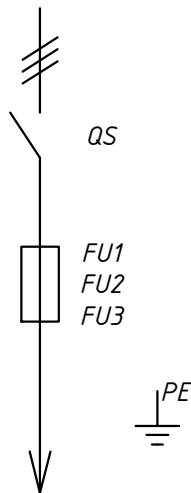
## ЯРВ-32/XX-XX XX

					Лит.	Масса	Масштаб
Изм	Лист	№ докум.	Погн.	Дата			
Разраб.					Ящик с рубильником ЯРВ-32		
Пров.							
Т.контр.					Лист	Листов	
Н.контр.					ООО "Завод Энергия" г.Екатеринбург		
Утв.							

# ЯРВ-34

## Данные для заказа

Наименование	Номинальный ток вводного аппарата, А	Ток плавкой вставки, А	Степень защиты	Артикул
ЯРВ-34/100-УЗ IP31	400	100	IP31	NY-19.151.301.100
ЯРВ-34/160-УЗ IP31		160	IP31	NY-19.151.301.160
ЯРВ-34/200-УЗ IP31		200	IP31	NY-19.151.301.200
ЯРВ-34/250-УЗ IP31		250	IP31	NY-19.151.301.250
ЯРВ-34/315-УЗ IP31		315	IP31	NY-19.151.301.315
ЯРВ-34/400-УЗ IP31		400	IP31	NY-19.151.301.400



### ПЕРЕЧЕНЬ ЭЛЕМЕНТОВ

Позиция обозначение	Наименование	Кол.
QS	Рубильник	1
FU1-FU3	Предохранитель	3

## ЯРВ-34/XX-XX XX

Изм	Лист	№ докум.	Погп.	Дата
Разраб.				
Пров.				
Т.контр.				
И.контр.				
Утв.				

Ящик с рубильником ЯРВ-34

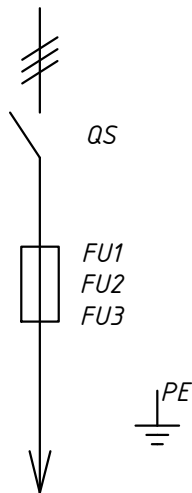
Лит.	Масса	Масштаб
Лист		Листов

ООО "Завод Энергия"  
г.Екатеринбург

# ЯРВ-36

## Данные для заказа

Наименование	Номинальный ток вводного аппарата, А	Ток плавкой вставки, А	Степень защиты	Артикул
ЯРВ-36/400-УЗ IP31	630	400	IP31	NY-19.151.401.400
ЯРВ-36/500-УЗ IP31		500	IP31	NY-19.151.401.500
ЯРВ-36/630-УЗ IP31		630	IP31	NY-19.151.401.630



### ПЕРЕЧЕНЬ ЭЛЕМЕНТОВ

Позиция обозначение	Наименование	Кол.
QS	Рубильник	1
FU1-FU3	Предохранитель	3

## ЯРВ-36/XX-XX XX

Ящик с рубильником ЯРВ-36

Лит.	Масса	Масштаб
Лист		Листов

ООО "Завод Энергия"  
г.Екатеринбург